

## （四）敞车加固环

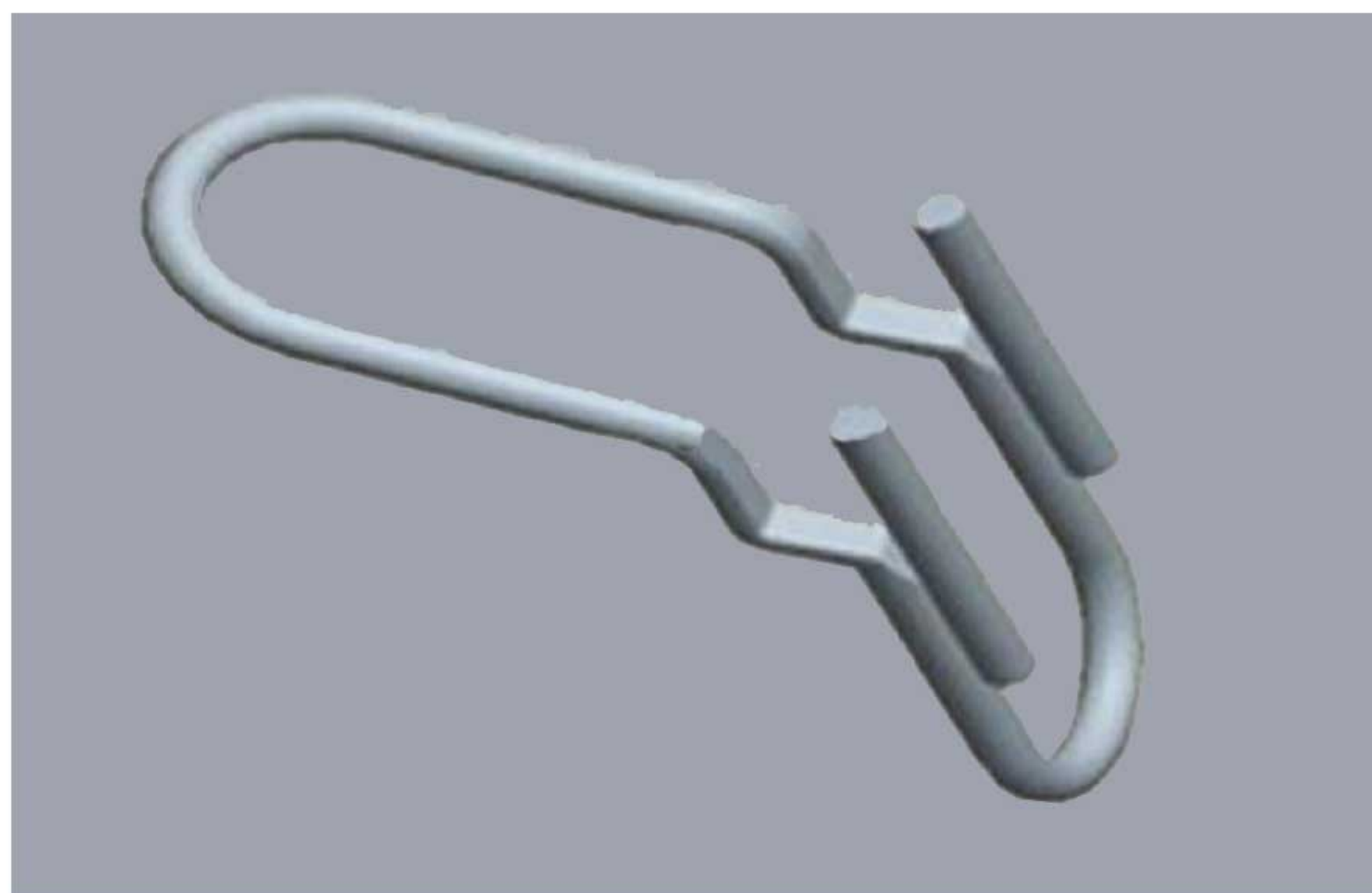
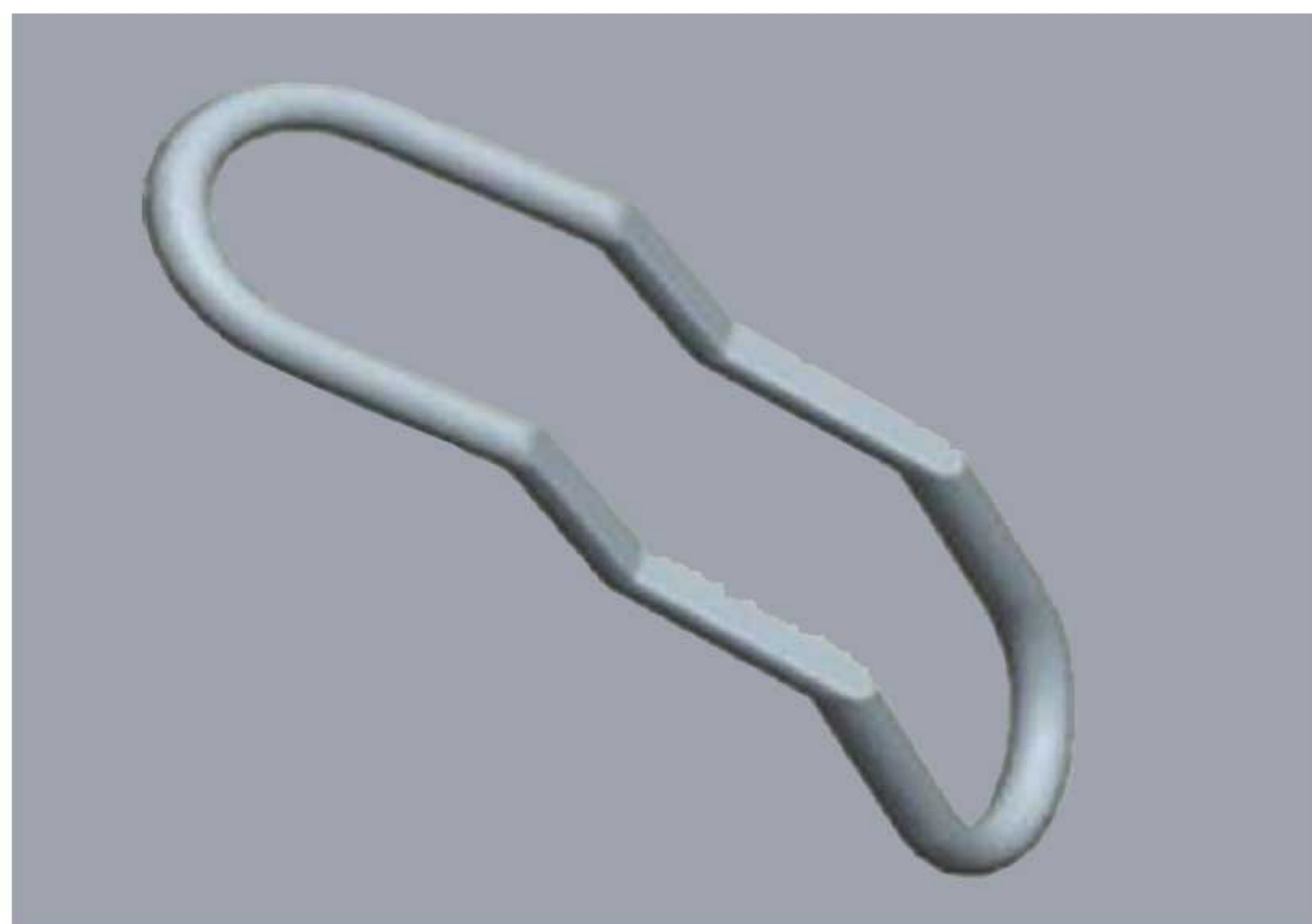
### 产品简介

敞车加固环是我公司针对敞车下侧门对装载加固线材的剪切磨损及装载加固线材对车门关闭的障碍所研制出的一种货物运输装载加固的辅助产品。敞车加固环采用高强度合金钢经特殊工艺制成，具有操作简单、使用方便、强度高等特点，解决了铁路敞车货物运输装载加固器材与丁字铁正常连接无法关闭车门的难题，解决了钢丝绳的防磨问题。

### 主要优点

- ◆ 使用方便、操作简单。
- ◆ 强度高，安全可靠。
- ◆ 将拴结点转移到车内，敞车下侧门能够正常关闭。
- ◆ 避免装载加固材料与车体的剪切磨损。

### 产品示意图





产品技术参数表

型 号	直径(mm)	长度(mm)	扁部厚度(mm)	内宽(mm)	设计破断拉力 (KN)
C60- I	φ 10	230	5	48	≥80
C60- II	φ 12	230	5	48	≥100
C60-III	φ 14	255	5	48	≥135
C70- I	φ 10	230	5	48	≥80
C70- II	φ 12	230	5	48	≥100
C70-III	φ 14	255	5	48	≥135

使用方法

运用实例

打开敞车下侧车门将敞车加固环下端套在丁字铁上，向上牵拉使敞车加固环与车体密贴并关上车门，敞车加固环上端被固定在敞车内侧；将钢丝绳、链条、盘条等装载加固材料穿过敞车加固环上端进行加固。



使用方法

- ◆ 使用前应检查敞车加固环有无锈蚀、毛刺、变形、断裂及其他异常，如有异常禁止使用。
- ◆ 敞车加固环下端必须挂牢，中部必须与车体密贴。
- ◆ 装载加固材料必须穿过敞车加固环。
- ◆ 产品仅限一次使用。