



北京睿力恒一物流技术股份公司  
Beijing Rui Li Heng Yi Logistics Technology PLC

---

## C1 型卷钢集装托架技术手册

北京睿力恒一物流技术股份公司

电话：010-62164526

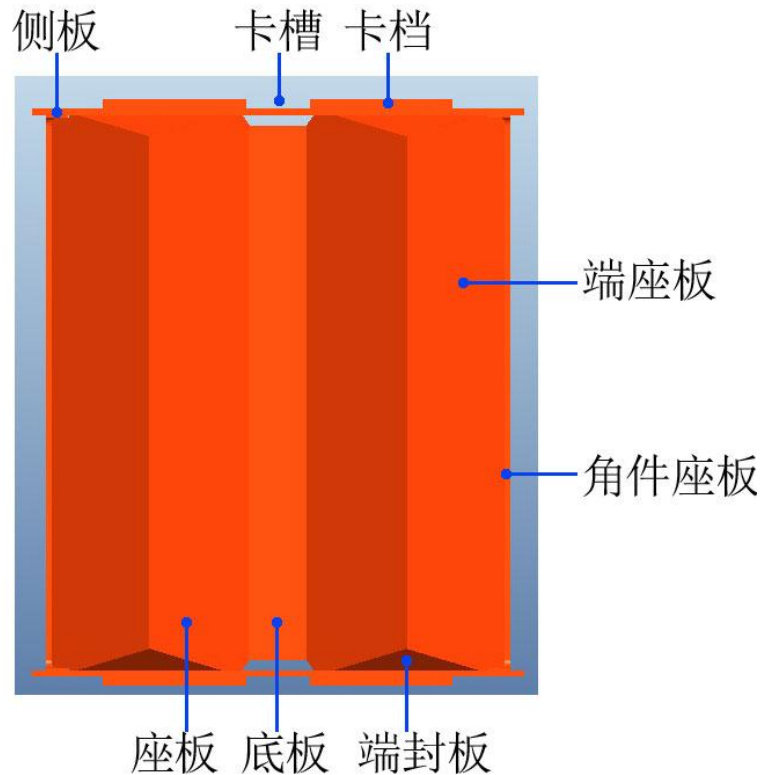
传真：010-62165436

<http://ry-le.cn>

Email: [rylecn@163.com](mailto:rylecn@163.com)

## C1 型卷钢集装托架技术手册

C1 型集装托架视图：



1、C1 型集装托架规格：

型号	长×宽×高 /mm	适用卷径 /mm	卷钢径 宽比	每档最大承 重/t	自重 /t	重心高 /mm
C1 型	2326×2780 ×480	800~ 1650	≤2.3	15	0.6	112

2、C1 型卷钢集装托架优势：

(1) 充分利用车体中部空间，并可以与其他型号托架配合使用，达到用户满载

要求。

(2) 卷钢放在托架上，不需要捆绑加固，减少了劳动力，降低了劳动强度。

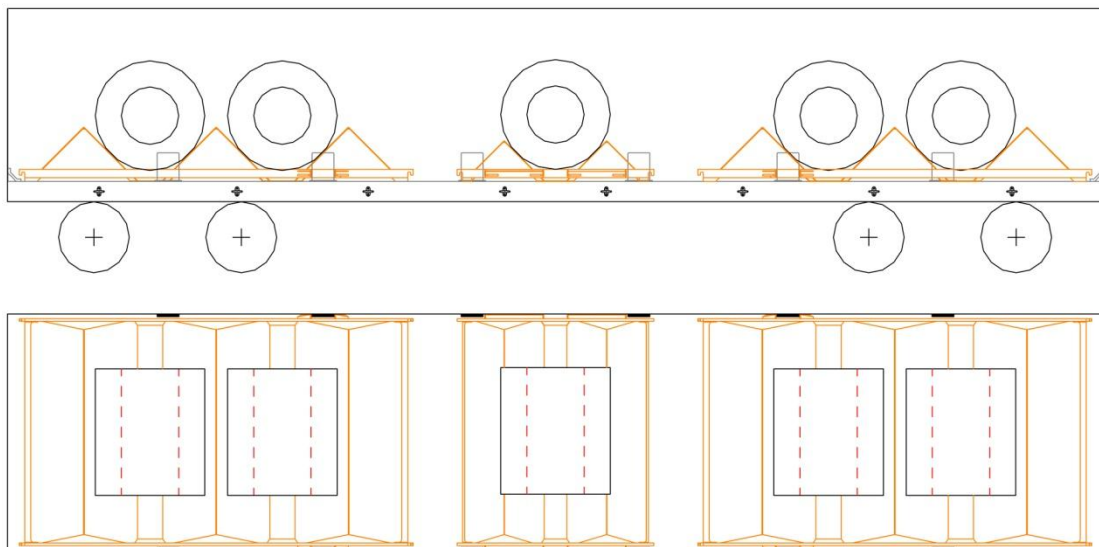
(3) 托架可循环使用，节约了国家资源。

(4) 装卸方便，极大的提高了装车效率和缩短了车辆周转周期。

(5) 可以叠放回送，减少了运作成本。

### 3、C1 型卷钢集装托架使用说明：

方案一：一车两个 B2 型和一个 C1 型集装座架装 5 件  
(1-1--1--1-1)



一、 货物规格：卷径  $\Phi 800\sim 1650\text{mm}$ 、卷径与卷宽比不大于 2.3 的卷钢。

二、 准用货车：70t 通用敞车。

三、 加固装置：B2 型和 C1 型卷钢集装座架。

四、 装载方法：

1. 车辆中部放置一个 C1 型卷钢集装座架，其承载托槽内居中横向卧装卷径  $\Phi 800\sim 1650\text{mm}$  的卷钢 1 件，重心位于车辆纵、横中心线的交点的上方。

2. 在车辆转向架上方各放置一个 B2 型卷钢集装座架，B2 座架两承载托槽

内各居中横向卧装卷径  $\Phi 800\sim 1570\text{mm}$  的卷钢 1 件，卷钢的重心均位于车辆纵中心线的上方。

3. 两端座架内的卷钢总重之差不超过 2t。

4. 两端座架与其承载卷钢的重量之和不超过车辆标记载重量与车辆中部装载重量（车辆中部座架与其承载卷钢重量之和）之差的一半。

5. 车辆中部座架承载卷钢的重量不超过 15t。

6. 车辆横中心线两侧的 B2 型座架中，对称位置的卷钢重量之差都不超过 1t，车辆两转向架均衡承载时，全车总装载重量（含座架自重）可以达到车辆标记载重量。

**五、 加固方法：**两端座架卡槽卡在敞车转向架相邻侧墙补强座上，中部座架卡挡卡在敞车中部两补强座之间。

**六、 其他要求：**

1. 卷钢有防雨要求时可在装载后为每件卷钢苫盖防雨套，防雨套系绳应栓固在座架上。

2. 禁止带载（卷钢）起吊。装卸、吊装座架时，B2 型座架每吊最多 2 个，C1 型每吊最多 5 个座架

（注：以上两个为常用方案，更多使用方案欢迎向本公司致电垂询）